

## **Sportovní hala Třeboň**

Datum: 24.02.2017  
Zpracovatel: Ing. Hynek Tůma



Trilux Česká republika s.r.o.

Průmyslová 1306/7  
10200 Praha 10 - Hostivař

Zpracovatel Ing. Hynek Tůma  
Telefon  
Fax  
e-mail hynek.tuma@trilux.cz

## Obsah

### Sportovní hala Třeboň

Titulní strana projektu

Obsah

**hala**

Shrnutí

**Plochy místnosti**

**sportovní plocha**

Isolinie (E, kolmo)

1

2

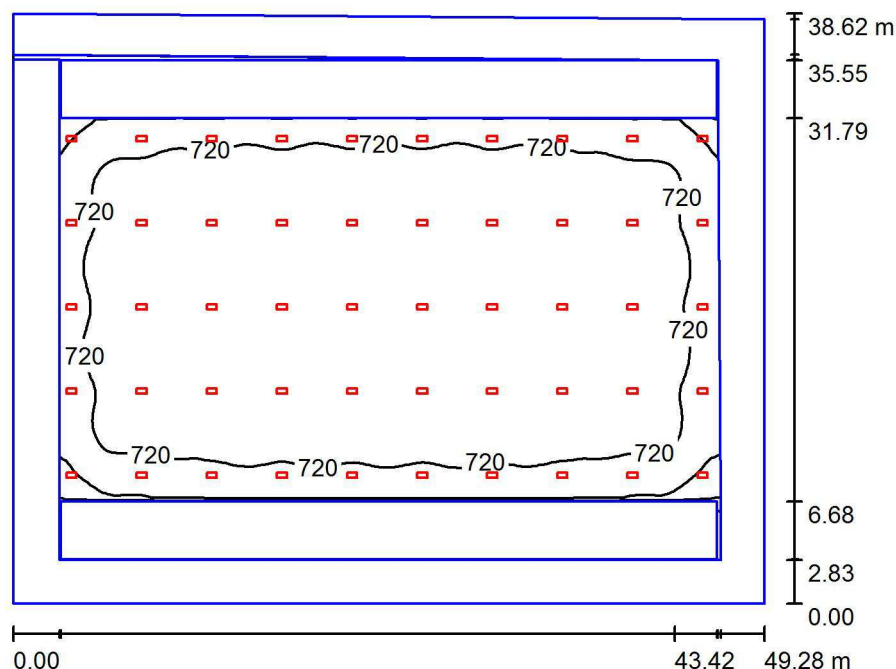
3

4

Trilux Česká republika s.r.o.

Průmyslová 1306/7  
10200 Praha 10 - HostivařZpracovatel Ing. Hynek Tůma  
Telefon  
Fax  
e-mail hynek.tuma@trilux.cz

## hala / Shrnutí



Výška místnosti: 7.590 m, Montážní výška: 7.590 m, Činitel údržby: 0.75

Hodnoty v Lux, Měřítko 1:496

Plocha	$\rho$ [%]	$E_m$ [lx]	$E_{min}$ [lx]	$E_{max}$ [lx]	$E_{min} / E_m$
Uživatelská úroveň	/	754	9.19	881	0.012
Podlaha	20	443	0.65	887	0.001
Strop	70	107	43	149	0.397
Stěny (4)	50	48	8.64	224	/

## Uživatelská úroveň:

Výška: 0.010 m  
 Rastr: 128 x 128 Body  
 Okrajová zóna: 0.000 m

## Kusovník svítidel

Č.	ks	Označení (Opravný faktor)	$\Phi$ (Svítidlo) [lm]	$\Phi$ (Zdroje:) [lm]	P [W]
1	50	TRILUX Mirona Fit-Spo TB LED 26000-840 (1.000)	26398	26400	188.0
Celkem:			1319891	Celkem: 1320000	9400.0

Specifický příkon:  $4.96 \text{ W/m}^2 = 0.66 \text{ W/m}^2/100 \text{ lx}$  (Základní plocha:  $1893.64 \text{ m}^2$ )



Trilux Česká republika s.r.o.

Průmyslová 1306/7  
10200 Praha 10 - Hostivař

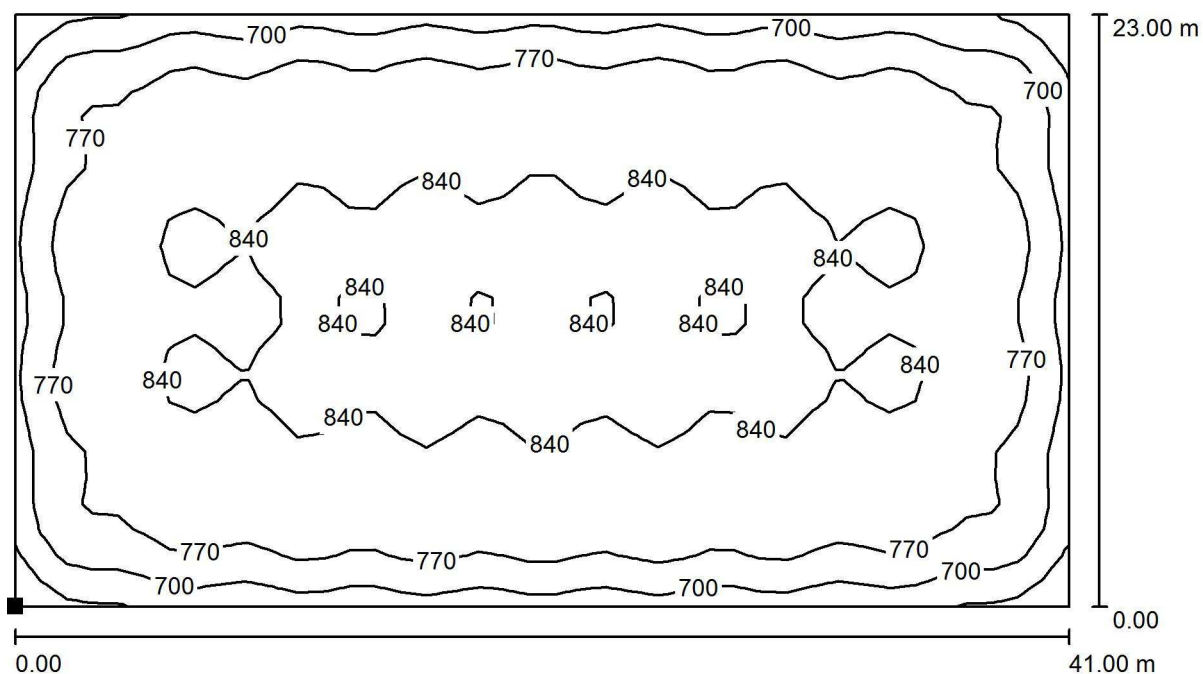
Zpracovatel Ing. Hynek Tůma

Telefon

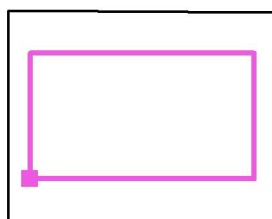
Fax

e-mail hynek.tuma@trilux.cz

## hala / sportovní plocha / Isolinie (E, kolmo)



Poloha plochy v místnosti:  
Označený bod:  
(87.512 m, 279.425 m, 0.010 m)



Hodnoty v Lux, Měřítko 1 : 294

Rastr: 41 x 23 Body

 $E_m [lx]$   
794

 $E_{min} [lx]$   
573

 $E_{max} [lx]$   
881

 $E_{min} / E_m$   
0.721

 $E_{min} / E_{max}$   
0.650